

Hinweise zum Gaszähler- und Reglereinbau Informationen für Installateure

Ab dem 1. Januar 2022 werden im gesamten Netzgebiet der TraveNetz GmbH sowohl in der Niederdruck- als auch Mitteldruckebene bei **Neuanlagen** ausschließlich **Einstutzen-Hausdruckregler** (HDR) eingesetzt.

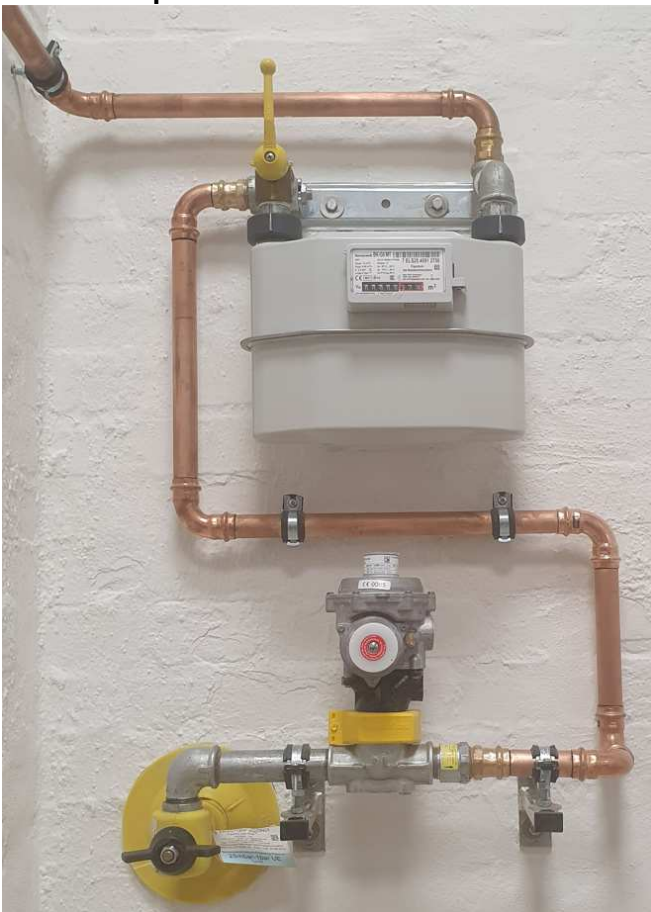
Das Einstutzen-Regleranschlussstück sowie die dazugehörige Verschlusskappe ist über den Fachhandel zu beziehen und unmittelbar hinter der Hauptabsperreinrichtung zu installieren. Vor und hinter dem Hausdruckregler wird jeweils eine Konsole montiert.

Der **GS** muss **direkt hinter dem Hausdruckregler** installiert werden. Die Dimensionierung sowie die Einbaulage erfolgt gemäß der aktuell gültigen Technischen Regel für Gasinstallationen (TRGI).

Aus Gründen der Manipulationserschwerung wird hinter dem Gasströmungswächter keine Verschraubung gesetzt. Wir empfehlen im unmittelbaren Hausdruckregler-Bereich verzinkte Stahlleitungen einzusetzen.

Im gesamten Netzgebiet der TraveNetz GmbH werden bei Neuanlagen nach wie vor **Zweistutzen-Gaszähler** eingesetzt.

Einbaubeispiel:



Unsere Gasanträge für Installationen finden Sie auf unserer Internetseite www.travenetz.de. Als Ansprechpartner stehen Ihnen Mathias Ude (0451 888 2514) und Bernd Hartleben (0451 888 2516) zur Verfügung.