

## Warum intelligente und moderne Messsysteme?

Moderne Messeinrichtungen und intelligente Messsysteme leisten einen großen Beitrag zur Energiewende. Sie verbessern die Energieeffizienz und stabilisieren das Stromnetz zwischen Einspeisung und Verbrauch.

## Welche Unterschiede gibt es?

**Moderne Messsysteme:** zeigen den tatsächlichen Verbrauch und die tatsächliche Nutzungszeit an. Am Display können neben dem aktuellen Stromverbrauch auch die Verbrauchswerte der letzten Monate eingesehen werden.

**Intelligente Messsysteme:** verfügen zusätzlich über ein Smart-Meter-Gateway, welches als „intelligente“ Schnittstelle die Verbrauchsdaten verschlüsselt und BSI-konform (Bundesamt für Sicherheit in der Informationstechnik) weitergibt.

## Wie wird der Datenschutz sichergestellt?

Das Messstellenbetriebsgesetz (MsbG) garantiert ein einheitlich hohes Sicherheitsniveau, indem es Schutzprofile und technische Richtlinien für intelligente Messsysteme definiert. Somit ist gesetzlich geregelt, wer zu welchem Zweck Daten übermitteln darf. Dadurch werden Datensicherheit sowie Datenschutz gewährleistet.

## Welche Vorteile bietet das Messsystem?

- ✓ Schneller Einsparpotenziale entdecken:  
Die Verbrauchswerte der letzten zwei Jahre können für verschiedene Zeiträume (Tag, Woche, Monat, Jahr) eingesehen und optisch dargestellt werden.
- ✓ Energiekosten sparen: Schließen Sie den Stromtarif ab, der zu Ihrem tatsächlichen Verbrauchsverhalten passt.
- ✓ Automatische Zählerstandsmeldung: Per Smart-Meter-Gateway werden Ihre Verbrauchsdaten verschlüsselt an Ihren Messstellenbetreiber übermittelt.



### Zugangsdaten

#### Sie möchten Ihre Zugangsdaten bzw. Ihre PIN für den Zähler beantragen?

Schreiben Sie uns eine E-Mail an [info@travenetz.de](mailto:info@travenetz.de) oder wenden Sie sich an das Kundencenter.

Alles Wissenswerte finden Sie unter:  
[travenetz.de/digitales-messwesen](https://travenetz.de/digitales-messwesen)



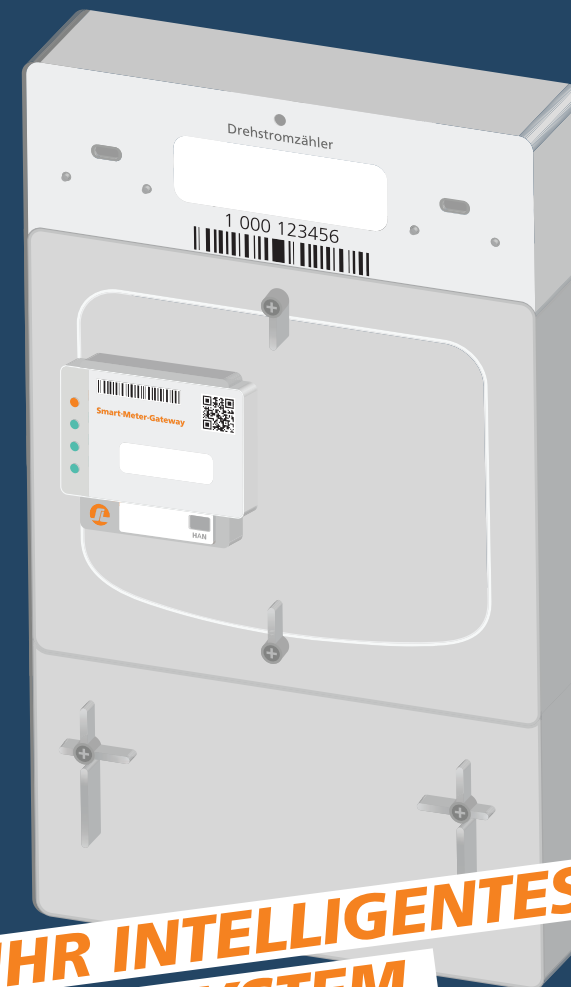
#### Servicezeiten Kundencenter:

Telefonisch: Mo. – Sa. 08:00 – 20:00 Uhr

☎ 0451 888-8080

🌐 [info@travenetz.de](mailto:info@travenetz.de)

TRAVE.NETZ



**IHR INTELLIGENTES  
MESSSYSTEM  
AUTOMATISCHE ZÄHLERSTANDS-  
ERFASSUNG UND MEHR!**



Ein Unternehmen der  
Stadtwerke Lübeck und  
der HanseWerk-Gruppe

# Wie funktioniert Ihr intelligentes Messsystem?

## Smart-Meter-Gateway

Das Kommunikationsmodul übermittelt Ihre Verbrauchsdaten nach höchsten Sicherheitsstandards verschlüsselt und automatisch an den Messstellenbetreiber.

### Zählerstand

Den aktuellen Zählerstand lesen Sie hier ab.

### OBIS-Kennzahl

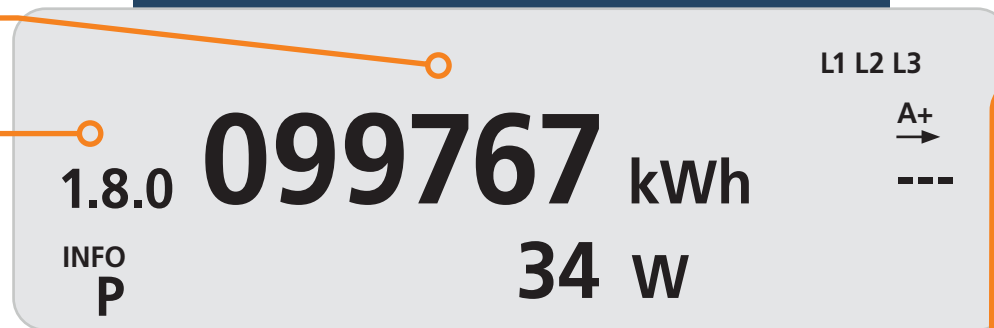
Die OBIS-Kennzahl ist eine Information über das Zählwerk und dient der Zuordnung des Zählerstands. Ein ganz normales Eintarif-Zählwerk für den Strombezug aus dem Netz hat die Kennzahl 1.8.0 (s. Abb.). Speisen Sie selbst in das Netz ein, z. B. über eine PV-Anlage, sehen Sie die eingespeiste Menge unter der OBIS-Kennzahl 2.8.0. Die Anzeige wechselt regelmäßig zwischen den jeweiligen Kennzahlen und Zählerständen.

### Zählernummer

Ihrem Zähler ist eine eindeutige Identifikationsnummer zugeordnet, die Sie auch auf der Stromrechnung Ihres Lieferanten wiederfinden.

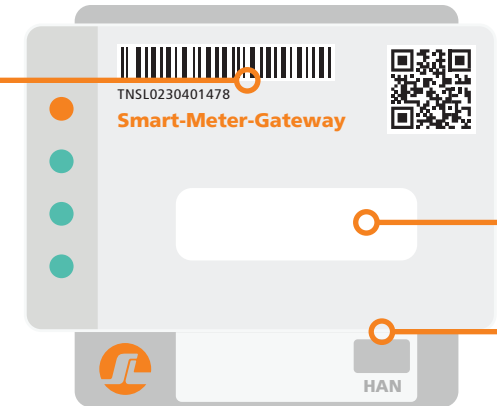
### Optische Schnittstelle

Diese Schnittstelle wird zur optionalen PIN-Eingabe zur Anzeige Ihrer aktuellen Leistung benötigt.



### LED-Anzeige

Die Status-LEDs zeigen unseren Montagefachkräften die Funktionsfähigkeit Ihres Gateways an.



### Identifikationsnummer des Gateways

Jedes Gateway hat eine eindeutige Identifikationsnummer. Diese wird zur Anmeldung in der kostenfreien Auslesesoftware TRUDI (Transparenz- und Displaysoftware) der Physikalisch-Technischen Bundesanstalt benötigt.

### HAN-Anschluss

Ihr intelligentes Messsystem ist mit einer Ethernet-Schnittstelle ausgestattet – gekennzeichnet mit HAN (Home Area Network) und vorgesehen für zusätzliche Funktionen (z. B. Smarthome-Lösungen). Sie können sich mit dieser Schnittstelle verbinden und Ihre Verbrauchsdaten auslesen.