

Warum intelligente und moderne Messsysteme?

Moderne Messeinrichtungen und intelligente Messsysteme leisten einen großen Beitrag zur Energiewende. Sie verbessern die Energieeffizienz und stabilisieren das Stromnetz zwischen Einspeisung und Verbrauch.

Welchen Unterschied gibt es?

Moderne Messsysteme: Zeigen den tatsächlichen Verbrauch und die tatsächliche Nutzungszeit an. Am Display können neben dem aktuellen Stromverbrauch auch die Verbrauchswerte der letzten Monate eingesehen werden.

Intelligente Messsysteme: Verfügen zusätzlich über ein Smart-Meter-Gateway, welches als "intelligente" Schnittstelle die Verbrauchsdaten verschlüsselt und BSI-konform (Bundesamt für Sicherheit in der informationstechnik) weitergibt.

Wie wird der Datenschutz gewährleistet?

Das Messstellenbetriebsgesetz (MsbG) definiert Schutzprofile und technische Richtlinien für intelligente Messsysteme. So kann ein einheitliches hohes Sicherheitsniveau gewährleistet werden. Es ist somit gesetzlich geregelt, wer zu welchem Zweck Daten übermitteln darf. Dadurch werden Datenschutz, sowie Datensicherheit sicher gestellt.

Welche Vorteile bietet das Messsystem?

- ✓ Schneller Einsparpotenziale entdecken:
Die Verbrauchswerte der letzten zwei Jahre können für verschiedene Zeiträume eingesehen und optisch dargestellt werden (Tag, Woche, Monat, Jahr).
- ✓ Energiekosten sparen: Schließen Sie den Stromtarif ab, der zu Ihrem tatsächlichen Verbrauchsverhalten passt.
- ✓ Automatische Zählerstandsmeldung: Per Smart Meter Gateway werden Ihre Verbrauchsdaten verschlüsselt an Ihren Messstellenbetreiber übermittelt.



Zugangsdaten

Sie möchten Ihre Zugangsdaten bzw. Ihren PIN für den Zähler beantragen?

Schreiben Sie uns eine E-Mail an info@travenetz.de oder wenden Sie sich an das Kundencenter.

Alles Wissenswerte finden Sie unter:
travenetz.de/digitales-messwesen

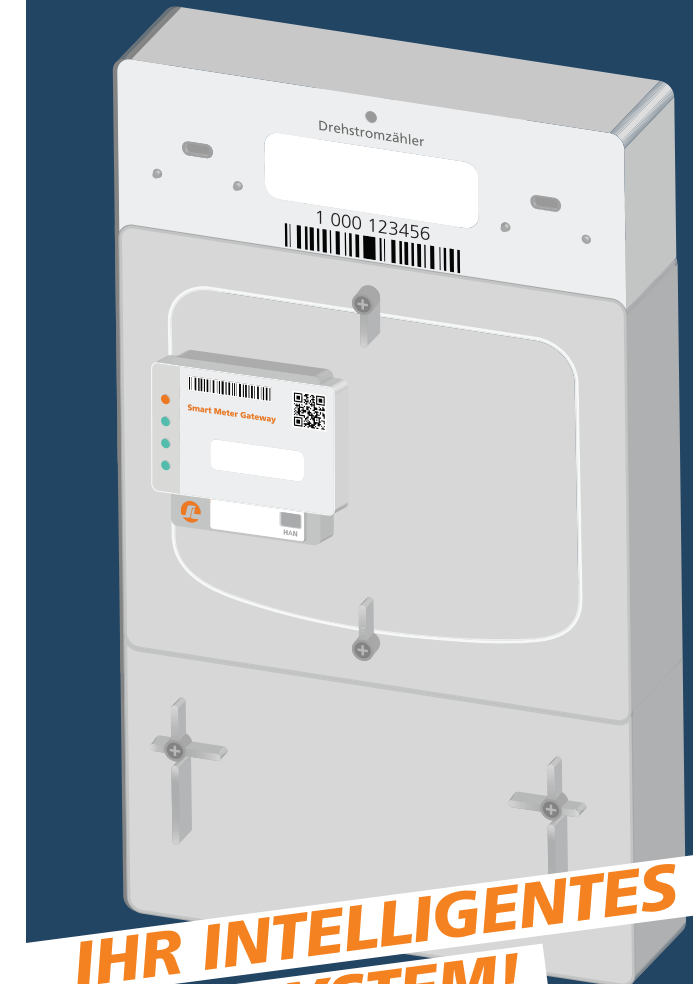


Servicezeiten Kundencenter:

Telefonisch: Mo. – Sa. 8 Uhr bis 20 Uhr

☎ 0451 888-8080

📧 info@travenetz.de



**IHR INTELLIGENTES
MESSSYSTEM!
AUTOMATISCHE ZÄHLERSTANDS-
ERFASSUNG UND MEHR**



Wie funktioniert Ihr intelligentes Messsystem?

Zählerstand

Den aktuellen Zählerstand lesen Sie hier ab.

OBIS-Kennzahl

Die OBIS-Kennzahl ist eine Information über das Zählwerk und dient der Zuordnung des Zählerstandes. Ein ganz normales Eintarif-Zählwerk für den Strombezug aus dem Netz hat die Kennzahl 1.8.0 (s. Abb.). Speisen Sie selbst, z. B. durch eine PV-Anlage in das Netz ein, sehen Sie die eingespeiste Menge unter der OBIS-Kennzahl 2.8.0. Die Anzeige wechselt regelmäßig zwischen den jeweiligen Kennzahlen und Zählerständen.

Zählernummer

Ihrem Zähler ist eine eindeutige Identifikationsnummer zugeordnet, die Sie auch auf der Stromrechnung Ihres Lieferanten wiederfinden.

Optische Schnittstelle

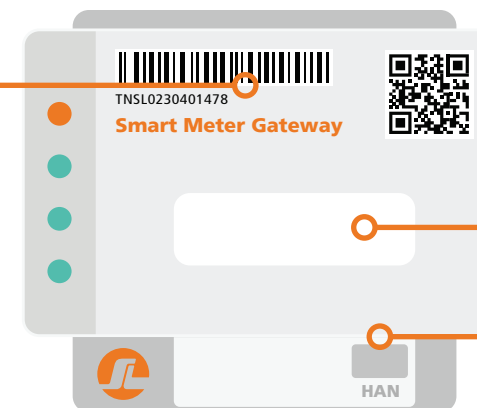
Diese Schnittstelle wird zur optionalen PIN-Eingabe zur Anzeige Ihrer aktuellen Leistung benötigt.

Smart Meter Gateway

Das Kommunikationsmodul übermittelt Ihre Verbrauchsdaten nach höchsten Sicherheitsstandards verschlüsselt und automatisch an den Messstellenbetreiber.

LED Anzeige

Die Status-LEDs zeigen unserem Zählermonteur die Funktionsfähigkeit Ihres Gateways an.



Identifikationsnummer Gateway

Jedes Gateway hat eine eindeutige Identifikationsnummer. Diese wird zur Anmeldung in der kostenfreien Auslesesoftware TRUDI (Transparenz- und Display Software) der Physikalisch-Technische Bundesanstalt PTB benötigt.

HAN-Anschluss

Ihr intelligentes Messsystem ist mit einer Ethernet-Schnittstelle ausgestattet. Sie ist mit HAN (Home Area Network) gekennzeichnet und für zusätzliche Funktionen (wie z.B. Smart Home Lösungen) vorgesehen. Sie können sich mit dieser Schnittstelle verbinden und Ihre Verbrauchsdaten auslesen.

